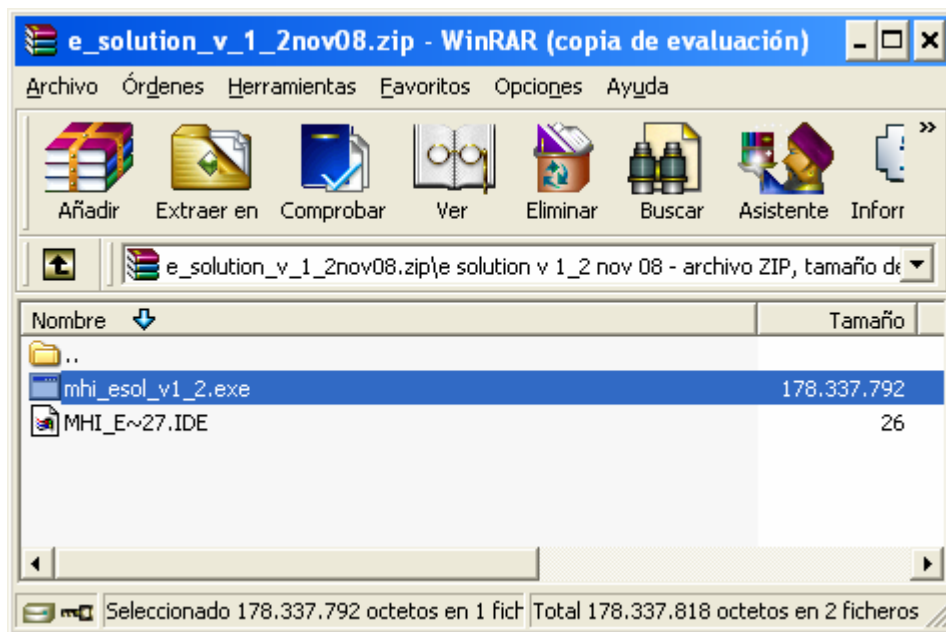


## Guía de instalación del programa e-solution

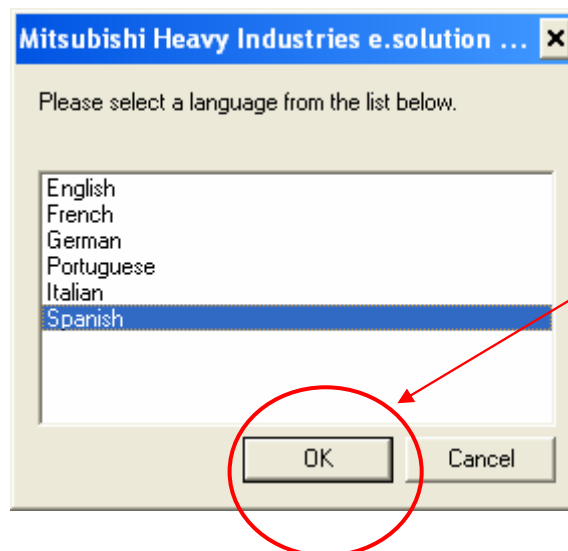
1.- Pinche en el enlace que viene a continuación:

[www.lumelco.es/archivos/e\\_solution\\_v\\_1\\_2nov08.zip](http://www.lumelco.es/archivos/e_solution_v_1_2nov08.zip)

2.- Guarde el archivo en su ordenador y a continuación abra el documento “mhi\_esol\_v1\_2.exe”.

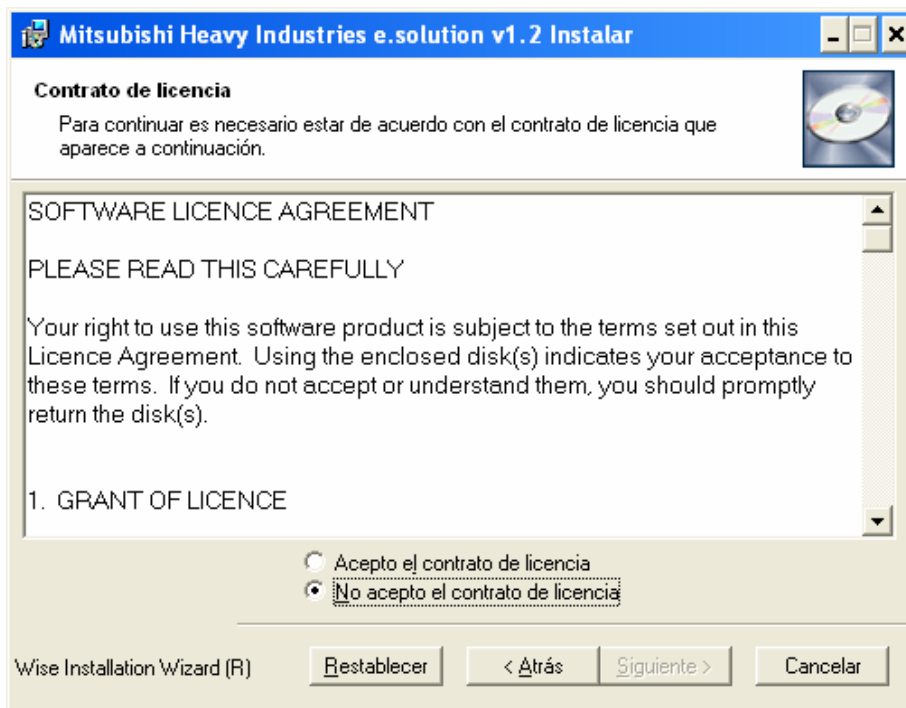


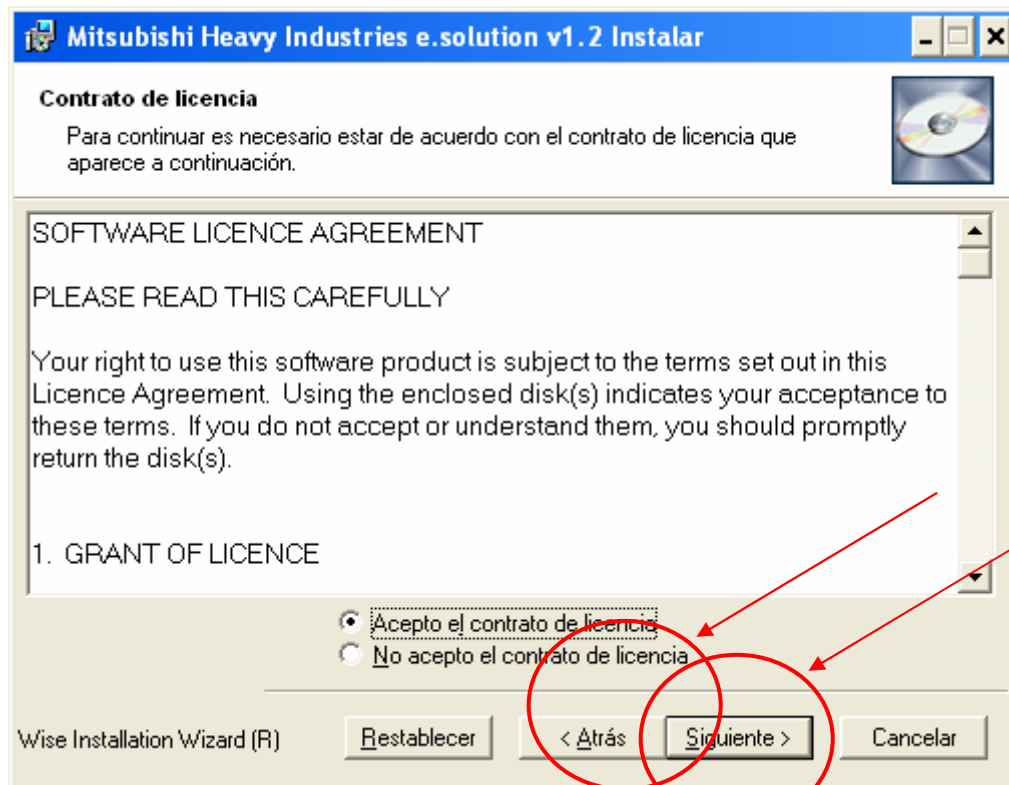
3.- Seleccione el idioma que desee y pulse OK.



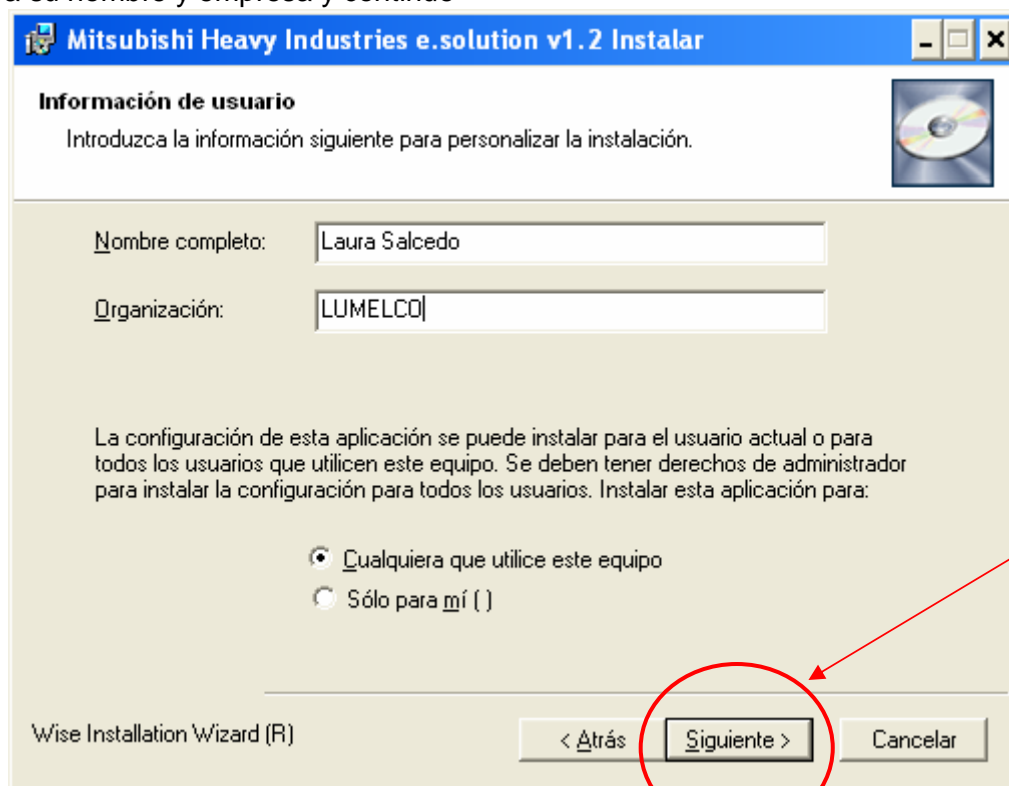


4.- Se le abrirá la siguiente ventana con la opción "No acepto el contrato de licencia" preseleccionada. Seleccione "Acepto el contrato de licencia" y continúe a la siguiente pantalla.

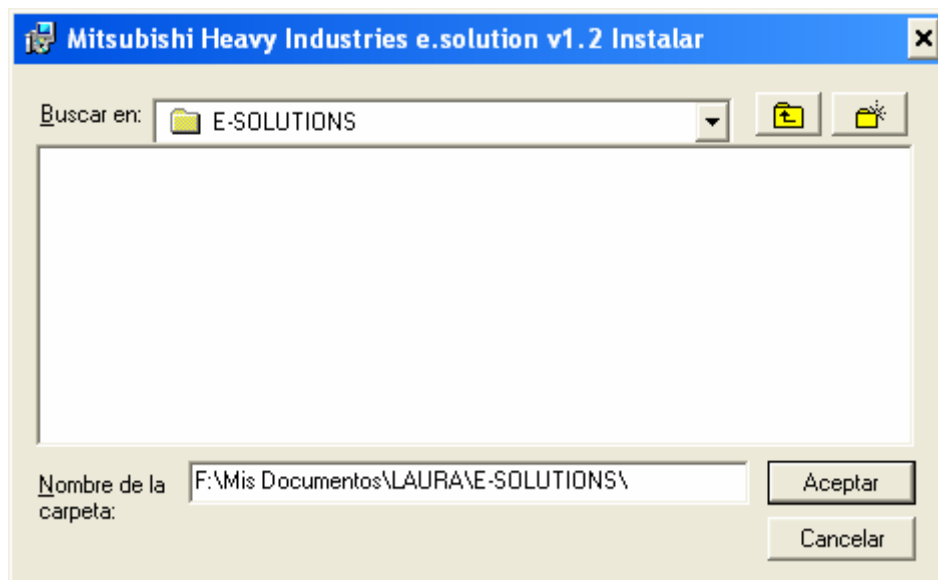
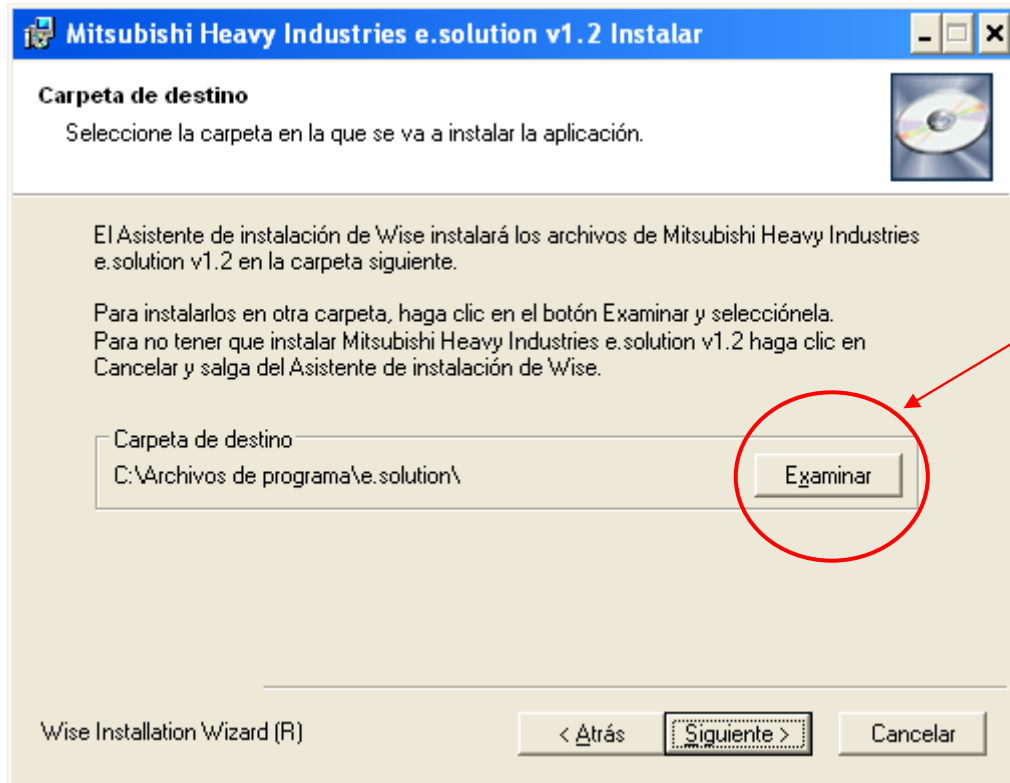


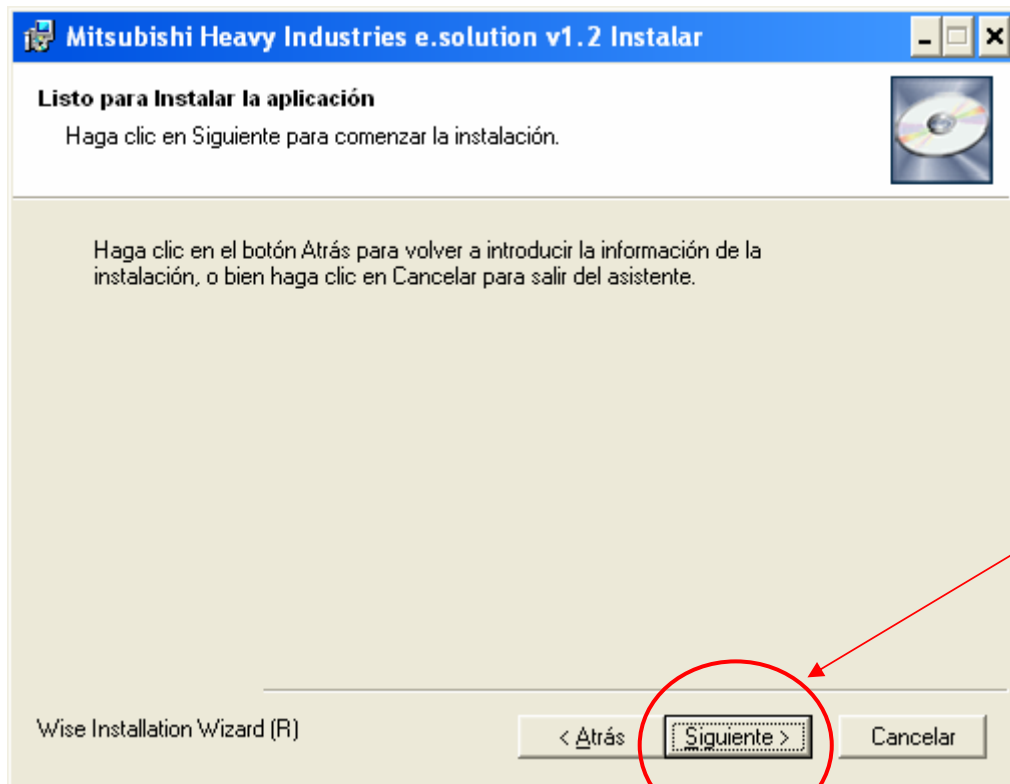
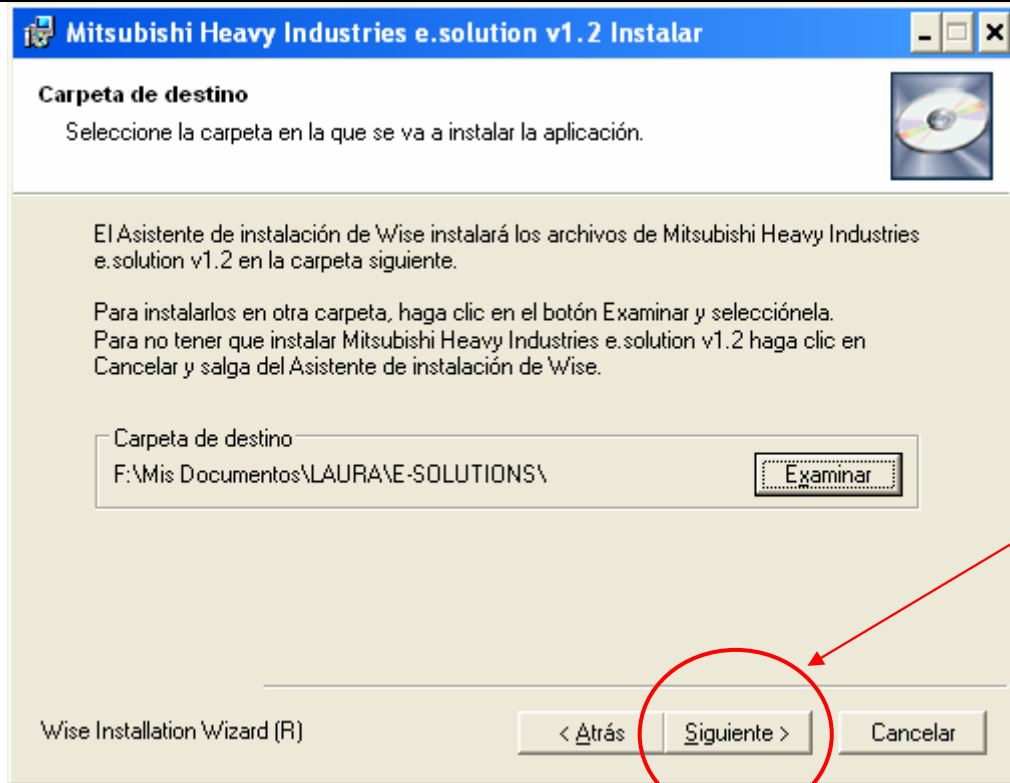


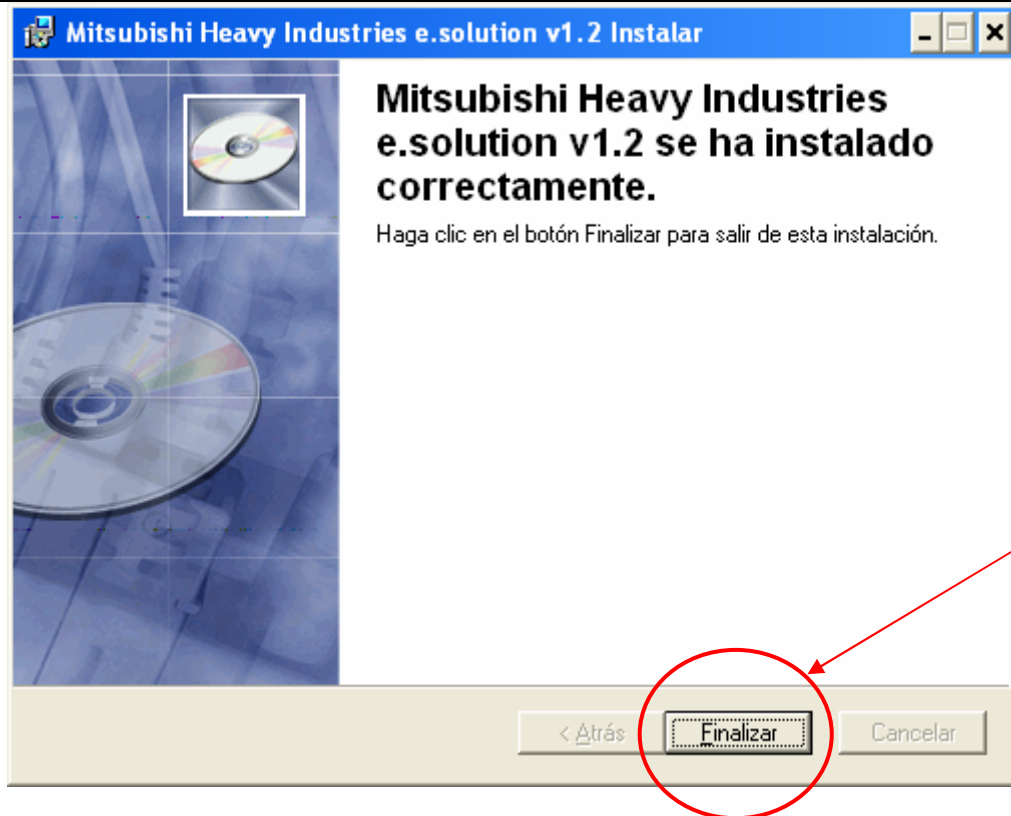
## 5.- Escriba su nombre y empresa y continúe



6.- Seleccione la carpeta de su ordenador donde quiere instalar/guardar el programa e-solution. Para ello, pulse en "Examinar".

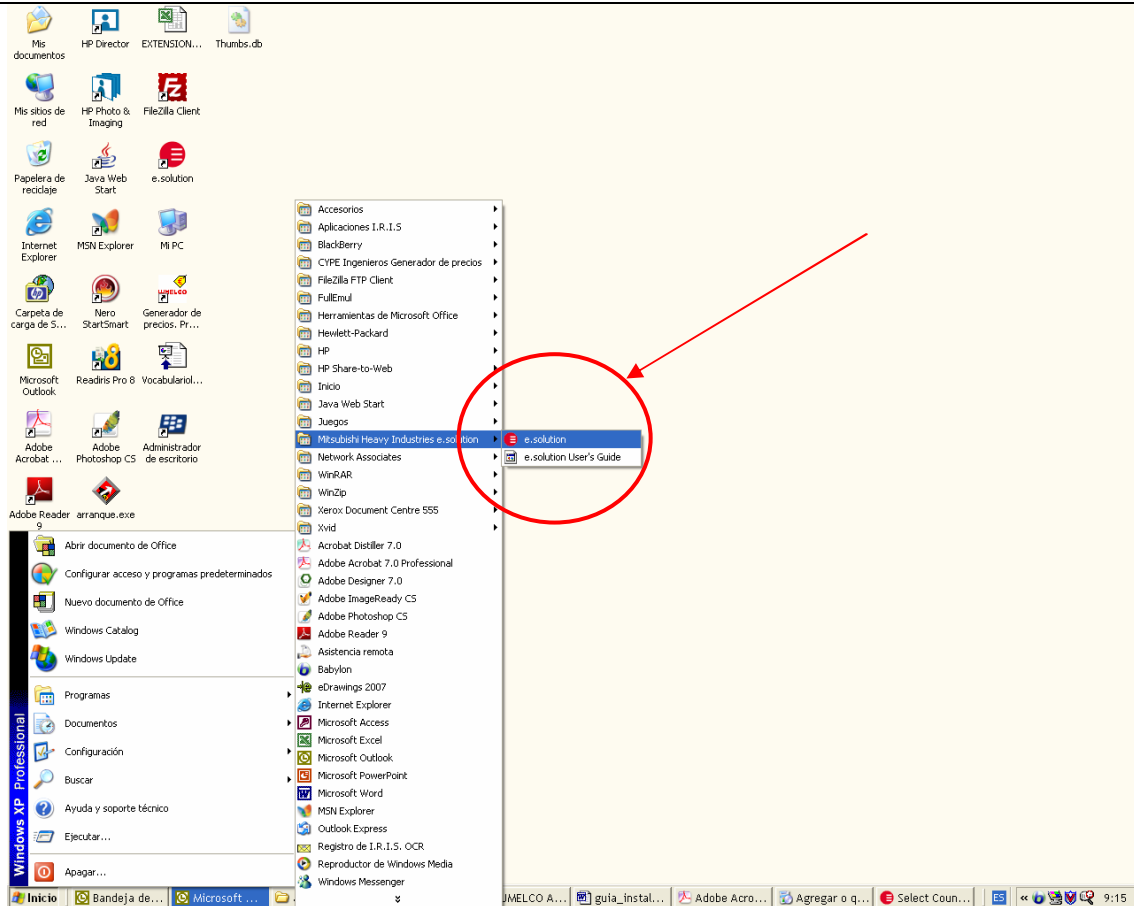




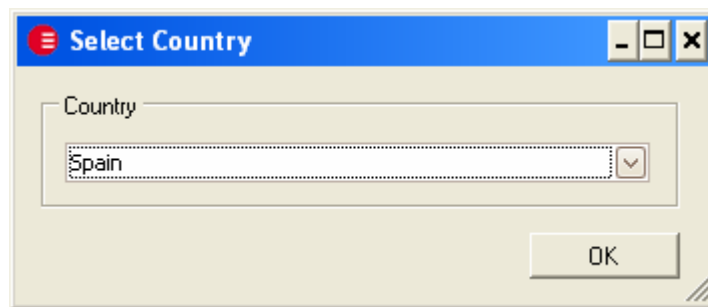


7.- Automáticamente en su escritorio aparecerá el logotipo de **e-solution e-solution**

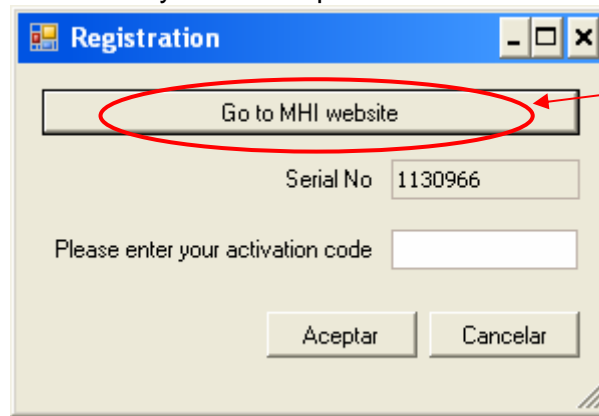
O bien lo podrá encontrar en: Inicio – programas – MHI - esolution



8.- Abra el programa y seleccione su país:



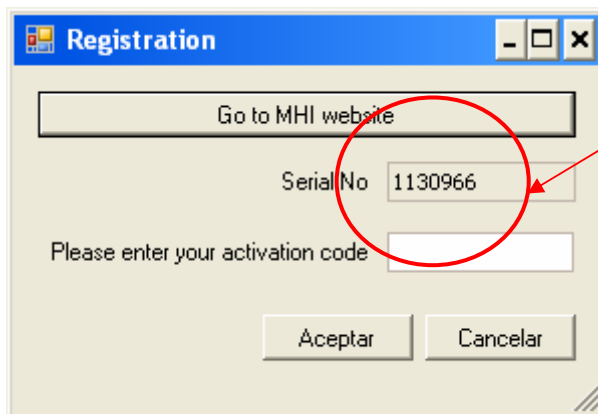
9.- Vaya a la web de Mitsubishi Heavy Industries pinchando en el botón abajo indicado.



10.- Se le abrirá una pantalla con un cuestionario. Rellene al menos los campos que aparecen con el asterisco en rojo.

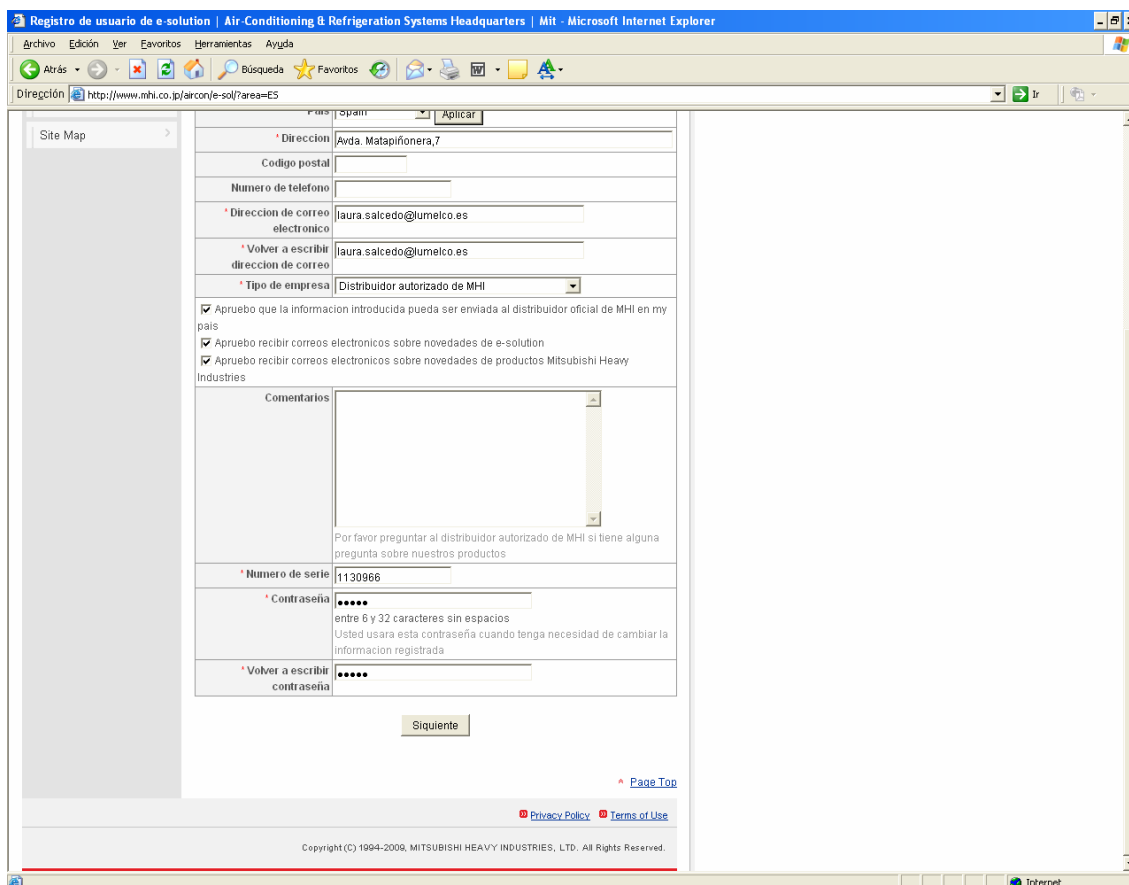


11.- Desplace la barra hasta el final de la pantalla. Le pedirá un nº de serie: tiene que copiar el nº de serie que le aparece en la pantalla e-solution:



Para ello seleccione la pantalla que tiene abierta del programa e-solution, en la barra de abajo de su ordenador, viene indicada como Mitsubishi Heavy Industries.

12.- Elija una contraseña que tenga entre 6 y 32 caracteres sin espacios y pulse "siguiente"

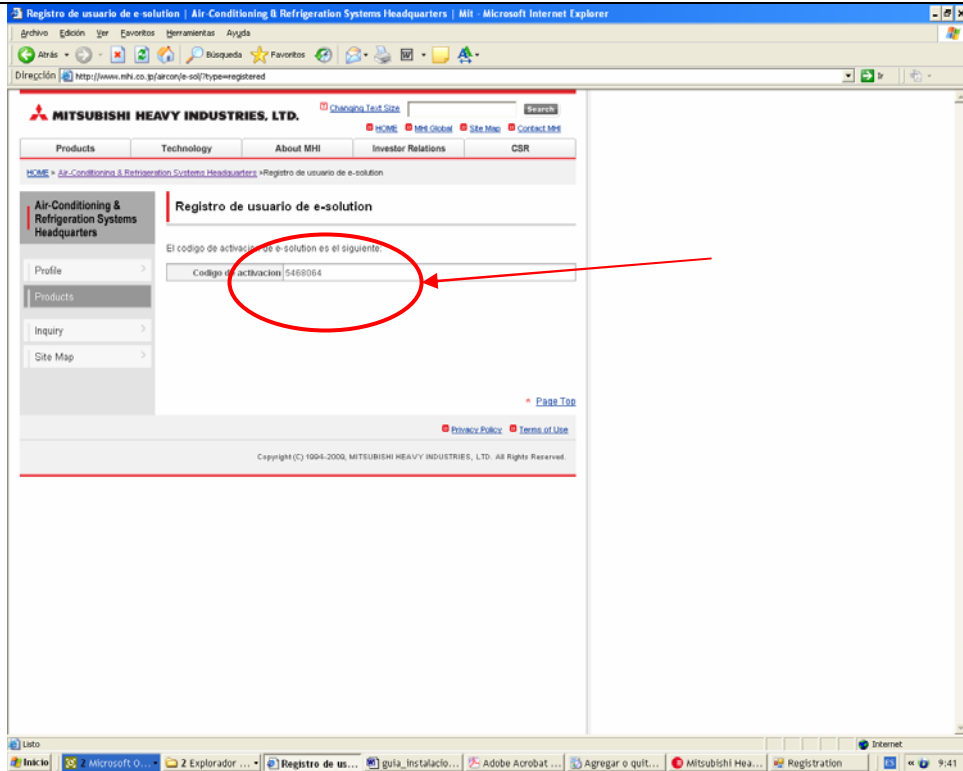


**13.-** Compruebe que todos los datos son correctos y pulse “Enviar”. A continuación le aparecerá una pantalla con el código de activación. También en el la dirección de correo electrónico que haya indicado, recibirá en el momento, el número de serie, el código de activación y su contraseña.

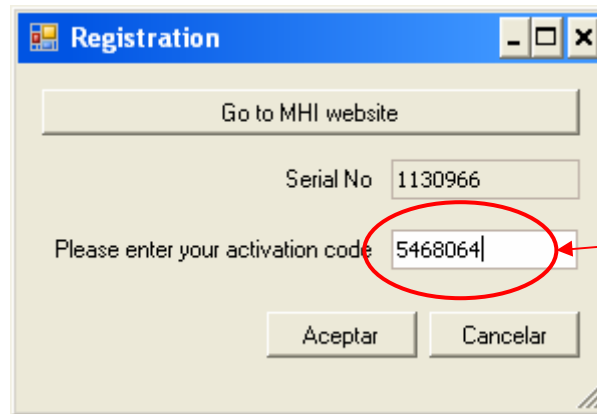
The screenshot shows a web browser window titled "Registro de usuario de e-solution | Air-Conditioning & Refrigeration Systems Headquarters | MHI - Microsoft Internet Explorer". The address bar shows "http://www.mhi.co.jp/aircon/e-sol/index.php". The page content includes the MHI logo and navigation tabs: Products, Technology, About MHI, Investor Relations, and CSR. The main heading is "Registro de usuario de e-solution". Below this, there is a form with the following fields and values:

- Nombre: Laura Salcedo
- Nombre de la compañía: Lumelco
- Cargo profesional: (empty)
- País: Spain
- Dirección: Avda. Matapiñonera,7
- Código postal: (empty)
- Número de teléfono: (empty)
- Dirección de correo electrónico: laura.salcedo@lumelco.es
- Volver a escribir dirección de correo: laura.salcedo@lumelco.es
- Tipo de empresa: Distribuidor autorizado de MHI
- Comentarios: Por favor preguntar al distribuidor autorizado de MHI si tiene alguna pregunta sobre nuestros productos.
- Número de serie: 1130966
- Contraseña: (masked with asterisks)
- Volver a escribir contraseña: (masked with asterisks)

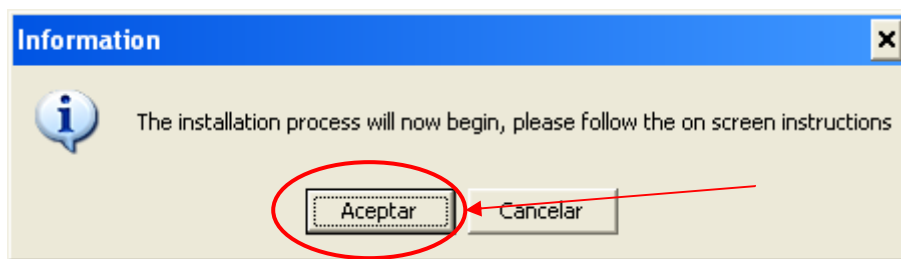
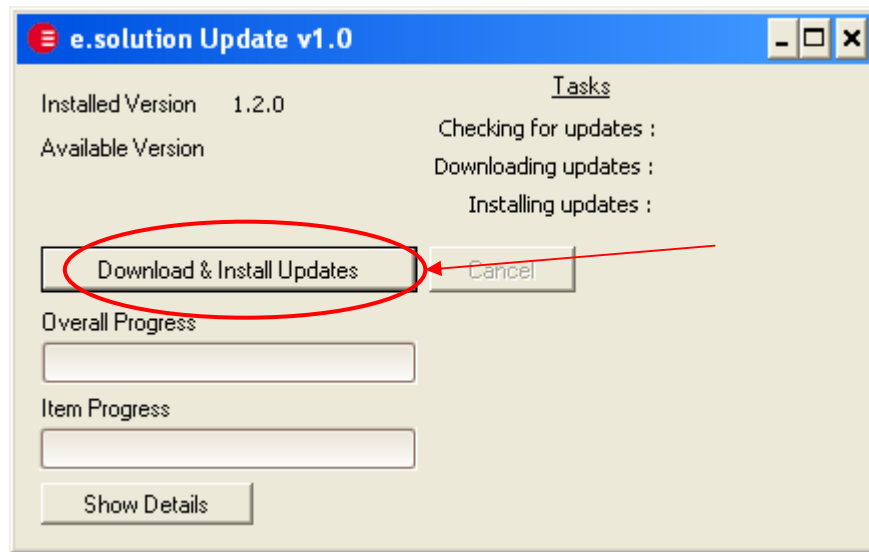
At the bottom of the form are buttons for "Abrir" and "Enviar".



14.- Copie el código de activación y péguelo en la pantalla del programa e-solution, "Aceptar"



15.- Pulse "Download&Install Updates" por si hubiera habido alguna actualización posterior.



Una vez terminado todo el proceso, puede abrir el programa e-solution y comenzar a diseñar su nuevo proyecto.

Con esta versión 1.2 será posible actualizar automáticamente futuras versiones del programa e-solution.

Si le surgiera alguna consulta, no dude en ponerse en contacto con su comercial o con Laura Salcedo en el teléfono 91 203 93 00 y se lo intentaremos resolver lo más rápido posible.

Muchas gracias, un cordial saludo